

Concept cahier des charges :
Crédit agricole

Maîtrise d'œuvre « concept » :
Alchemy Design

Conceptions sur mesure/signature
des dossiers de droit public :
Atelier Philippe Jammet architecte

Références de 1996 à 2012,
soit 26 projets répartis en :

- 22 agences bancaires en rénovation lourde
- 1 restructuration du rez-de-chaussée du siège administratif de Valence
- 2 centres d'affaires
- 1 cahier des charges Concept de nouveau point de vente/1998
- 3 concours d'idées

Présentation

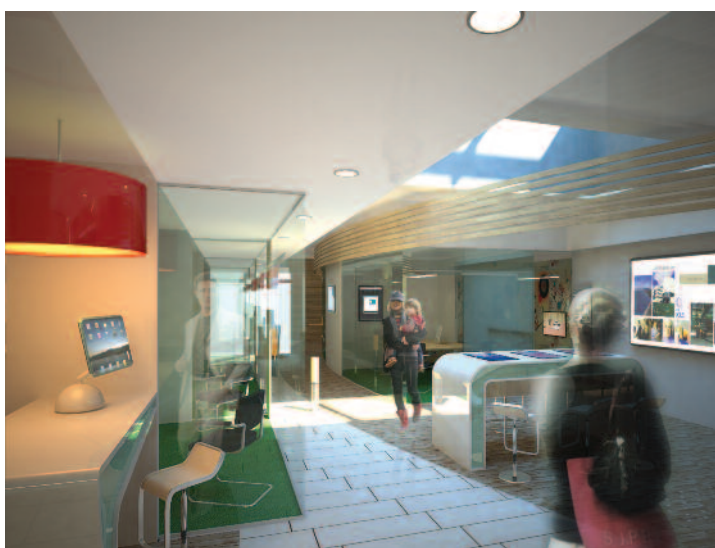
Alchemy Design a participé, par périodes, à l'évolution du Crédit agricole en région Rhône-Alpes (Crédit Agricole de Grenoble ; Crédit Agricole Sud Rhône-Alpes). Il en résulte différents projets de design global, de design d'environnement ou de réalisations d'agences bancaires d'après un cahier des charges initial dont Alchemy Design a assuré la maîtrise d'œuvre. Alchemy design a par ailleurs participé en co-traitance de l'Atelier Philippe Jammet architecte à différents concours d'idées (concepts de nouveau point de vente ; projet d'extension de bâtiment ; projets de design d'environnement).

Aire géographique : **07, 26, 38**

Total travaux TCE : **8,4 m€ TTC**

Total surfaces de plancher restructurées
totalement ou partiellement : **7 300 m²**





26 projets & études
réalisés de
1996 à 2012

