



Concepts :
cahiers des charges Caisse d'Épargne/
conception design global

Maîtrise d'œuvre des concepts :
Alchemy Design

Conceptions sur mesure/signature
des dossiers de droit public :
Atelier Philippe Jammet architecte

Présentation

Premier client d'Alchemy Design, la Caisse d'Épargne en région Rhône-Alpes s'est restructurée à plusieurs reprises (Caisse d'Épargne de Grenoble ; Caisse d'Épargne des Alpes ; Caisse d'Épargne Rhône-Alpes). Alchemy Design a suivi ces différentes évolutions en tant que partenaire spécialisé dans la maîtrise d'œuvre des différentes évolutions des concepts de points de vente. Certains projets « sur mesure » de type design global ont été mis au point en collaboration avec Philippe Jammet architecte. Il en résulte de nombreuses références dans plusieurs domaines de compétences (design global ; identité visuelle ; design d'environnement ; design

mobilier ; maîtrise d'œuvre des concepts ; économie ; organisation-pilotage-coordination des chantiers). À noter que deux agences ont obtenu, pour la première fois en France, le label BBC « rénovation ».

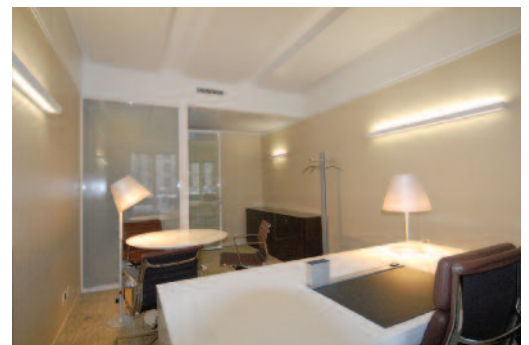
Références de 1992 à 2014,
soit 157 projets répartis en :

- 103 agences bancaires/restructuration complète / cahier des charges
- 13 projets de restructurations partielles de sièges sociaux et immeubles centraux
- 1 centre d'affaire
- 1 plateau BPCE Assurances
- 34 projets divers / restructurations partielles
- 2 plateaux téléphoniques/CRC
- 1 mise au point du concept « Banque du Léman »
- 2 rénovations signalétiques de réseaux (2 x 115 agences)

Aire géographique : **38, 69, 73, 74**

Total travaux TCE : **40 M€ TTC**

Total surfaces de plancher restructurées totalement ou partiellement : **34 000 m²**





157 projets réalisés
de 1992 à 2014

