



Vue générale de l'espace d'accueil

Conception + Économie + OPC : **Atelier Philippe Jammet architecte**

Sous traitance / maîtrise d'œuvre : **Alchemy Design**

Missions : **Mission de Base + EXE + OPC**

Surface : **200 m<sup>2</sup>**

Budget travaux TCE : **180 000 € TTC**

Année : **2013**

a direction régionale EDF Rhône-Alpes a confié plusieurs projets à l'atelier Philippe Jammet architecte. La restructuration partielle avec mise en conformité du site Diderot à Grenoble s'est effectuée de 2002 à 2003.

Réalisé en 2013, le projet de réaménagement de l'accueil de l'Unité de Production Alpes résulte de la volonté d'EDF d'accueillir les acteurs politico-économiques locaux dans un Hall-Show-room qui servira de support à toutes les déclinaisons visuelles des métiers d'EDF comme fournisseur d'énergie verte. La force hydraulique sera magnifiée au travers d'éléments multiples de communication dans une ambiance à forte dominante HQE.



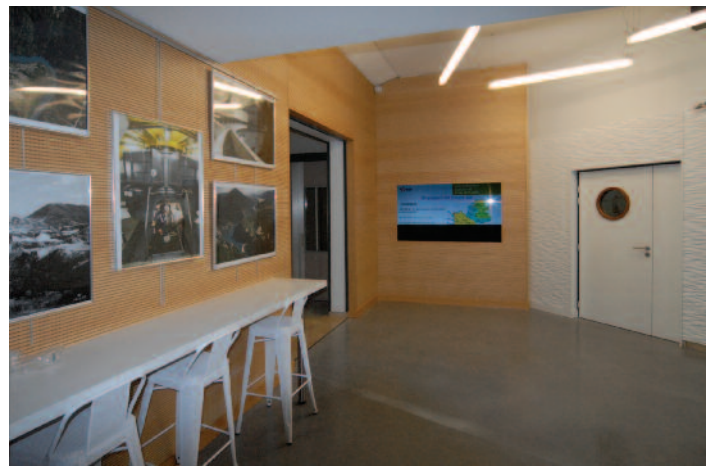
Détail de l'entrée



Vue depuis le parvis d'entrée



Espace accueil VIP



Espace de convivialité



Vue générale du projet